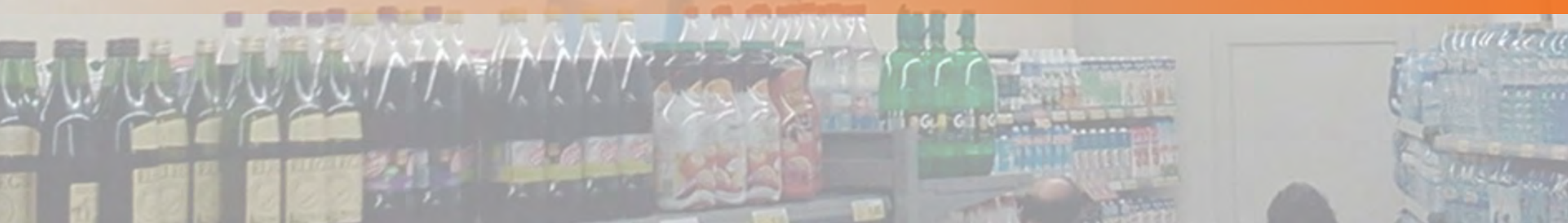
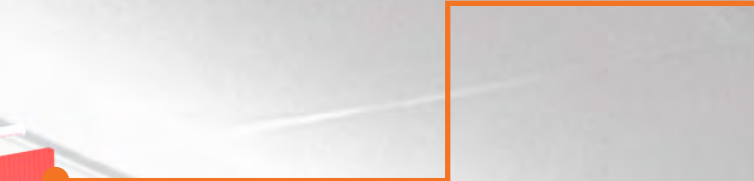




**WAKE UP
YOUR PRODUCT.**

PLV CREATE, AMBIENT & PLACEMENT

FastUP



Em todas as áreas comerciais existe a necessidade de comunicar, sejam campanhas promocionais, informações de segurança ou indicação de produtos. Por norma, estas informações são colocadas em zonas altas, resultando, para quem o faz, numa grande perda de tempo e com um elevado risco de lesões.

No GRUPO GP® desenvolvemos um sistema para colocar os cartazes, onde a sua principal mais-valia é poder fazê-lo desde o chão e de uma forma rápida. A nossa equipa de instalações prepara a loja para implementar o sistema

FastUP, dando também a formação às pessoas responsáveis pela decoração e/ou manutenção do ponto de venda.

Princípios do sistema

- 1 Instalação simple e permanente do encaixe do sistema FastUP ao teto.
- 2 Sistema de painéis de polipropileno como suporte para cartazes.
- 3 Utilização de uma vara para troca de cartazes desde o chão.



Aplicações

+
Info



Lançamentos e campanhas temporárias ou permanentes



Marca

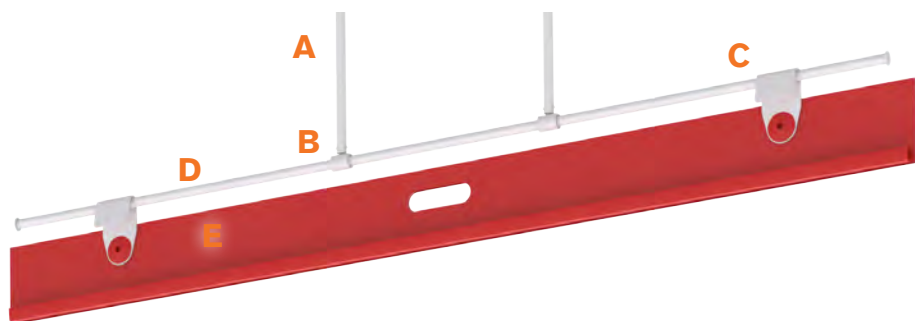


Decoração



Regionalidade

Componentes FastUP



- A** Barras de extensão (podemos colocar extensões em secções de 75 e 150 mm. até um máximo de 600 mm.).
- B** Suporte para colocar a barra de suspensão.
- C** Suporte para aplicar o painel de polipropileno à barra de suspensão.
- D** Barra metálica de suspensão.
- E** Painel de polipropileno para aplicar o cartaz 980 mm. de largura.

Sistema FastUP para lâmpadas



Suspensão para lâmpadas

Este modelo tem uma peça especialmente desenhada para a fixação em lâmpadas no ponto de venda. Permite a colocação de cartazes, através do sistema FastUP, em lojas com tetos altos.

Sistema FastUP para teto falso



Encaixe para teto falso

O modelo FastUP para teto falso incorpora um gancho especial que facilita a fixação de cartazes a este tipo de tetos. Trata-se de uma opção eficaz para aplicar cartazes aéreos em lojas com tetos falsos.

Sistema FastUP para teto standard

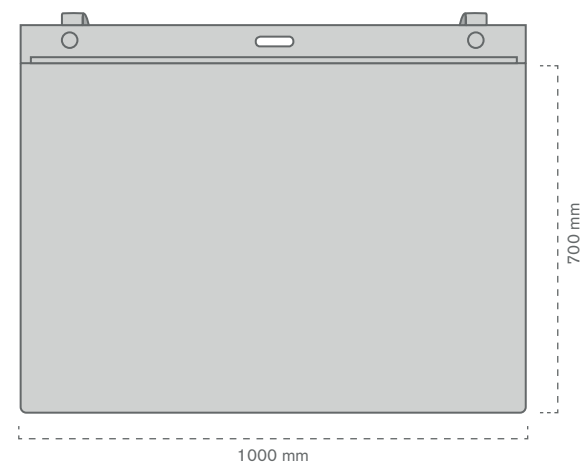


Encaixe para teto standard



A opção FastUP para teto standard contém dois encaixes especiais para tetos, aos quais se incorporam os ganchos duplos. Estes ganchos são os que seguram o sistema, sendo de grande utilidade para a suspensão de cartazes em lojas com tetos standard.

346 FastUP

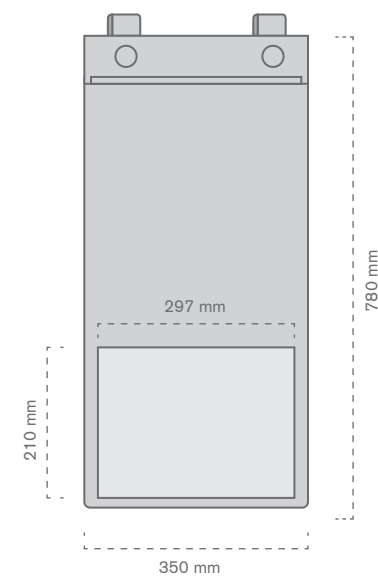
Modelo A



Modelo especialmente indicado para a decoração de zonas de topos com cartazes de 1000 x 700 mm. Este modelo contém um painel de polipropileno sobre o qual é colocado o cartaz.

Ref.	Medidas	Mat.	Cor*		
10060400100	1000 x 700 mm	PP Celular (5 mm)	186 C	5	5 u

Modelo B

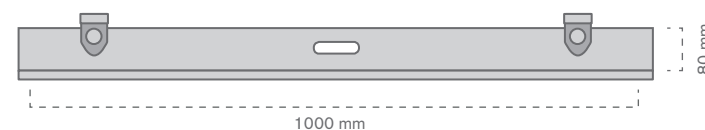


Painel utilizado principalmente na zona de peixaria, talho e padaria com a finalidade de comunicar ofertas e promoções. Este modelo inclui uma bolsa A4 horizontal.



Ref.	Medidas		Mat.	Cor*		
	Painel	Bolsa				
10060400200	350 x 780 mm	A4	PP Celular (5 mm) e PVC	186 C	5	5 u

*Referência da cor Pantone.
Disponível em outras cores mediante pedido.

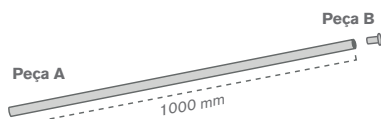
Modelo C



Suporte para cartazes de 1000 mm. de comprimento. Este suporte é ideal para utilizar a duas faces em corredores, zonas de frio e topos.

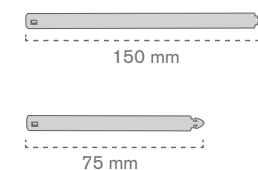
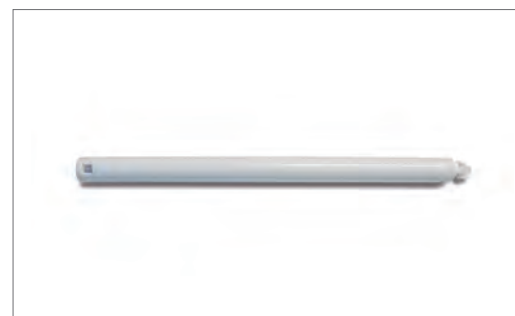
Ref.	Medidas	Mat.	Cor*		
10060400300	1000 x 80 mm	PP Celular (5 mm)	186 C	10	10 u

Complementos do sistema FastUP



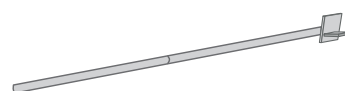
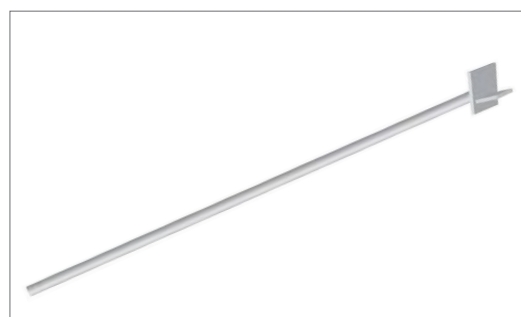
Peça	Ref.	Medidas	Mat.	Cor		
A	10060400400	1000 mm	Metal	BRANCO	10	10 u
B	10060400500	Ø8 mm	PC	BRANCO	100	100 u

Barra metálica e tampa.
Barra de suspensão que suporta o painel de polipropileno e tampa lateral.



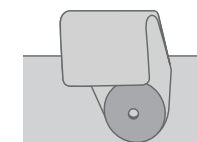
Ref.	Medidas	Mat.	Cor		
10060400700	150 mm	PC	BRANCO	20	20 u
10060400800	75 mm	PC	BRANCO	20	20 u

Barras de extensão.
As barras de extensão permitem ampliar em secções de 75 ou 150 mm, até alcançar o comprimento de 600 mm.



Ref.	Medidas	Mat.	Cor		
10060400600	1800 mm	Metal	BRANCO	1	1 u

Vara metálica.
Este complemento permite a colocação de cartazes aéreos desde o chão.

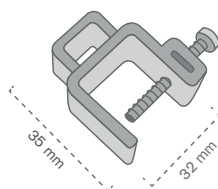


Ref.	Medidas	Mat.	Cor		
10060400900	40 x 65 mm	PC	BRANCO	20	20 u

Suporte encaixe.
Suporte desenhado para encaixar o painel de polipropileno à barra de suspensão.

350 FastUP

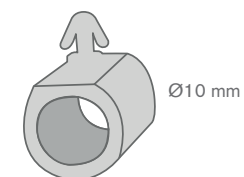
Complementos do sistema FastUP



Suspensão para lâmpadas.

Peça especialmente indicada para a suspensão do sistema FastUP em lâmpadas.

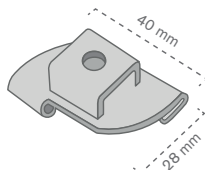
Ref.	Medidas	Mat.	Cor		
10060401000	32 x 35 mm	PC	BRANCO	20	20 u



Suporte para barras.

Peça que funciona como suporte para a barra de fixação.

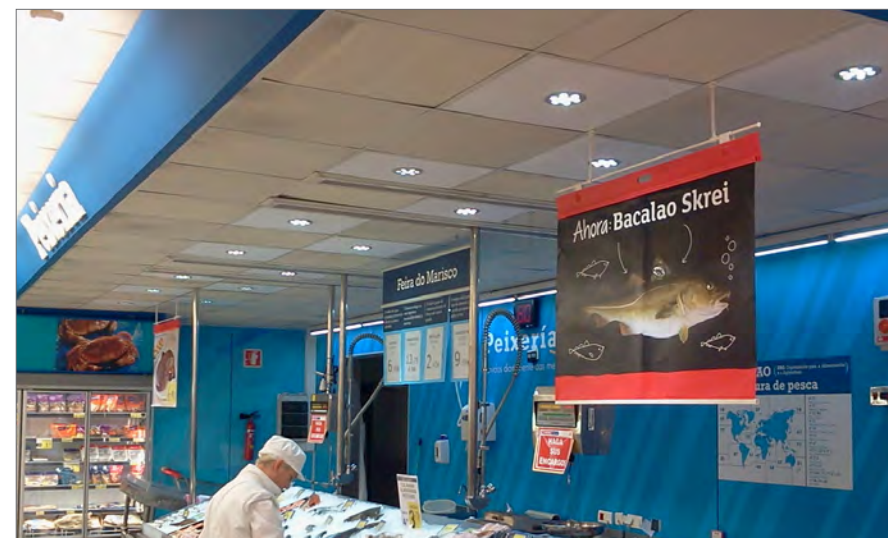
Ref.	Medidas	Mat.	Cor		
10060401200	Ø10 mm	PC	BRANCO	20	20 u



Encaixe para teto falso.

Aranha de suspensão, indicada para fixar cartazes FastUP em teto falso.

Ref.	Medidas	Mat.	Cor		
10060401100	28 x 40 mm	PC	BRANCO	20	20 u



Nota legal: A apresentação de determinadas marcas de terceiros neste catálogo, é meramente ilustrativo e, em nenhum momento, pretende fazer uso das mesmas para fins comerciais e/ou promocionais.

